

DE LA MANO DE... JUANA MARTÍN RAMÍREZ

Gabriela Doctor Segovia

1º Bellas Artes + Turismo / Pintura I - Raquel Abad



DANDO GRACIAS A LA LUNA LLENA

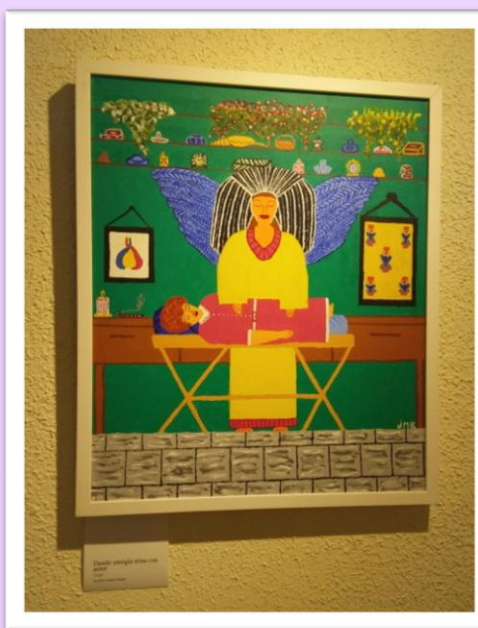
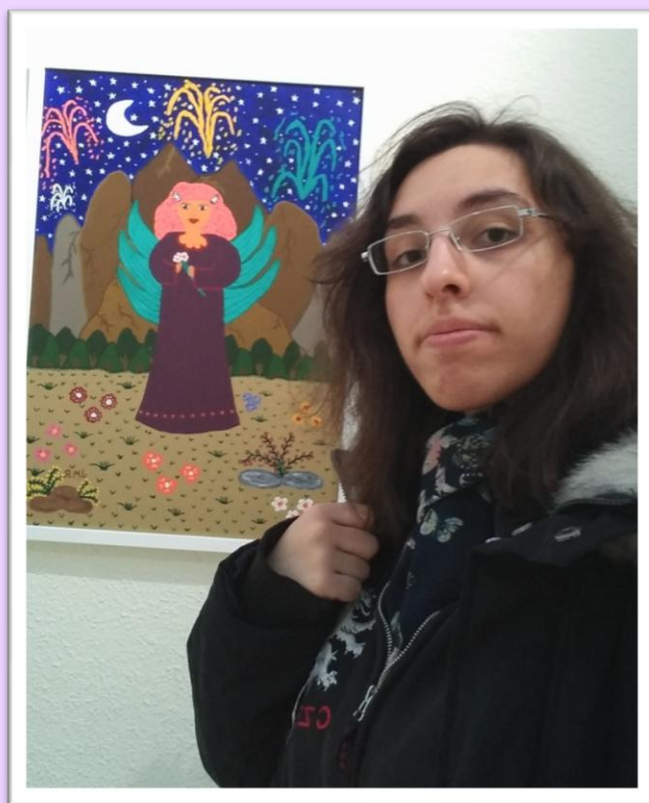
CONTENIDO

Introducción	3
La autora	5
La obra	8
Temática e influencias.....	8
Materiales y procedimiento	9
Análisis.....	10
Materialización.....	10
Bibliografía	13

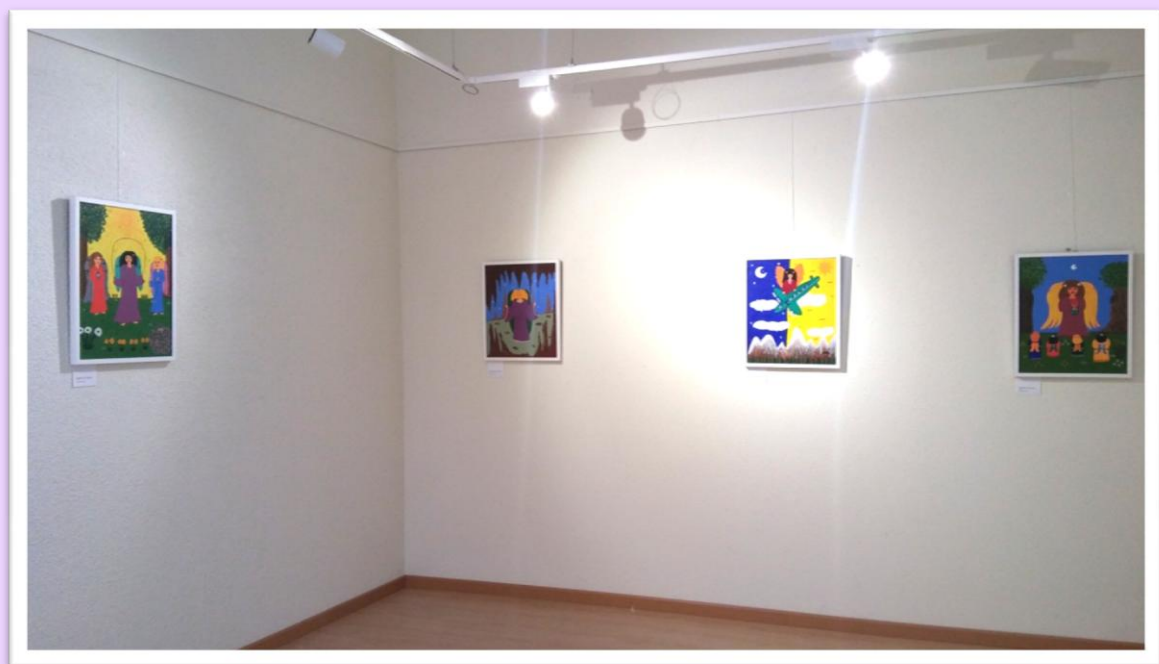
INTRODUCCIÓN

La artista que he escogido para este trabajo es Juana Martín Ramírez, mi abuela.

En este mes ha tenido lugar su tercera exposición individual en el Centro Nicolás Salmerón, en el distrito de Chamartín.



La exposición permaneció del 2 al 14 de abril en la sala Artechamartín II del centro cultural.



EN LA EXPOSICIÓN CON MIS ABUELOS.

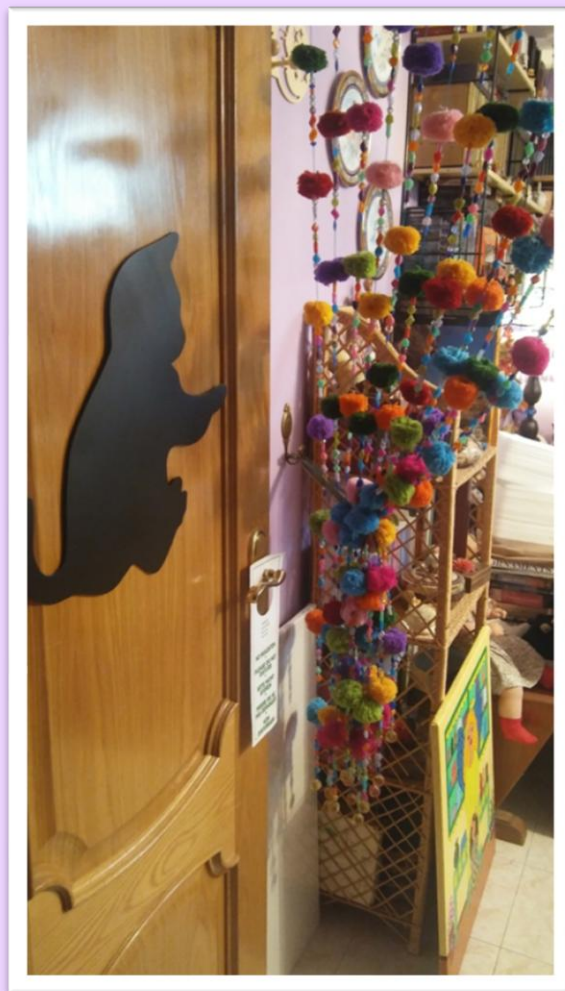
LA AUTORA

Juana Martín Ramírez nació el 16 de junio de 1946. Desde joven tenía claro que quería dedicarse al arte, concretamente al dibujo y la pintura, pero debido a sus circunstancias familiares y laborales le fue imposible dedicarse a ello en profundidad. En los ratos libres que lograba sacar tras el trabajo y las labores en casa acostumbraba a dibujar con lápiz y pinturas de colores las primeras versiones de lo que luego serían sus obras más representativas.

Comenzó a pintar ángeles por una baraja que le regalaron en la que aparecían muchos de ellos, lo cual la inspiró a después crear los suyos propios para una serie que cuenta con más de 150 cuadros, todos con diferentes temáticas pese a poseer elementos comunes, y en los que continúa trabajando a día de hoy.

Actualmente lleva 9 años yendo a clases de pintura en el Centro Cultural Nicolás Salmerón al tiempo que desarrolla su obra en casa.





Fotos varias de su espacio de trabajo.





ENTREGANDO CONOCIMIENTO

LA OBRA

TEMÁTICA E INFLUENCIAS

En su obra abundan las representaciones de indios y ángeles.

Entre sus influencias más notables a la hora de crear se encuentran numerosos libros sobre folclore y biografías de nativos norteamericanos que suele leer.

MATERIALES Y PROCEDIMIENTO

Le gusta probar diversas técnicas pictóricas para aprender nuevas maneras de crear, pero es la del acrílico aquella con las que se siente más cómoda y la que más utiliza en sus obras.

En muchas ocasiones utiliza mezclas de arena, polvo de mármol, etc. para dar relieve a los cuadros.



DESASTRE EN EL MEDIO AMBIENTE

ANÁLISIS

Para sus obras utiliza generalmente colores brillantes y saturados, recordando un poco al estilo naïf, aplicados en tintas planas.

Suele recurrir al mismo tipo de composición en la que una o varias figuras principales se encuentran en la zona central de la obra, de formato normalmente vertical, con elementos alrededor que con frecuencia poseen una función decorativa y/o ayudan a la lectura de la pintura.



RECOGIENDO ANIMALES EXTRAVIADOS

MATERIALIZACIÓN

Tras documentarme sobre sus motivaciones e influencias hablando con ella, comencé la materialización buscando información sobre las distintas culturas nativas de América, uno de los temas que más presentes se encuentran en su obra.

Realicé unos pocos bocetos hasta encontrar el que más me convencía.



Tras esto, seguí el mismo procedimiento que tiene la artista a la hora de realizar su trabajo: boceto a lápiz para situar los elementos en el lienzo y después aplicar el color con acrílico.





Tratando de que la pintura quedase lo más plana y uniforme posible tuve que dar dos capas en casi todos los elementos, aunque en el cielo no lo conseguí como hubiera querido.

Resultado final:





BIBLIOGRAFÍA

<https://losangelesdejuani.com>